

MONTHLY MEMBERSHIP PROGRESS REPORT

District 102 W

Results as of: 3/31/2020

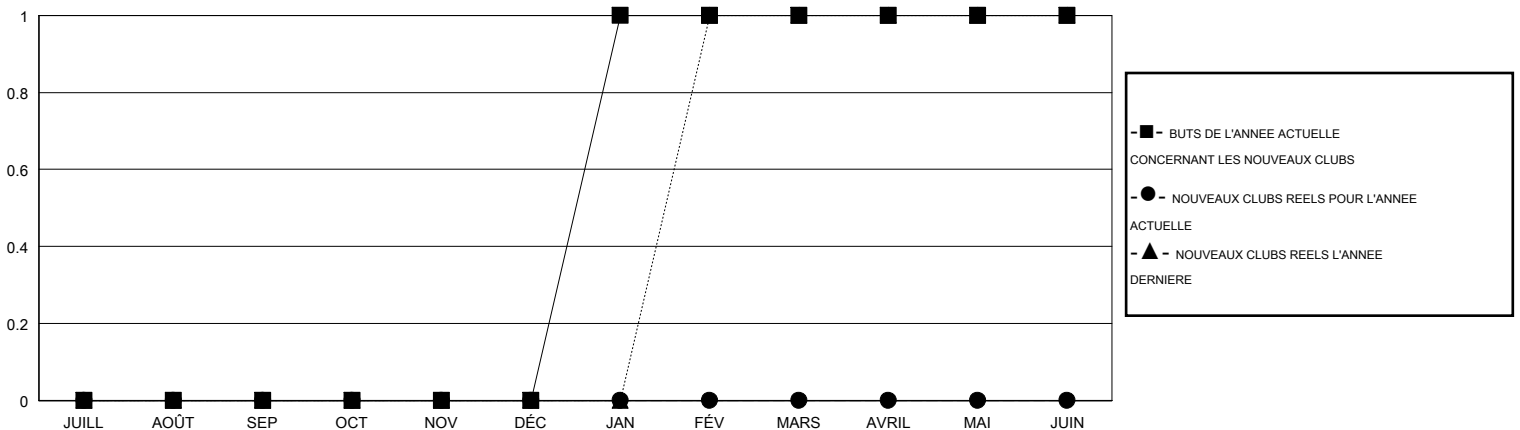
GMT:

LIEU SWITZERLAND

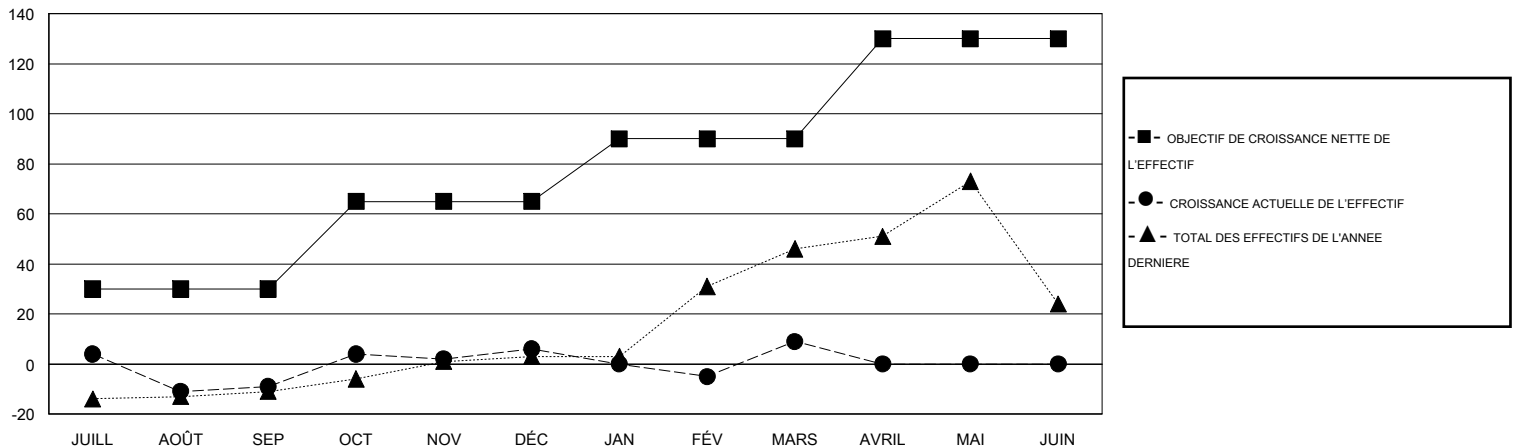
RC EME

| Clubs | | | | Membres | | | |
|--------------------------|-----------------------------------|----------------|---------------|--------------------------|--|-----------------------------------|---|
| RESULTATS POUR 2019-2020 | | | | RESULTATS POUR 2019-2020 | | | |
| TRIMESTRE | BUT CONCERNANT LES NOUVEAUX CLUBS | NOUVEAUX CLUBS | CLUBS ANNULÉS | TRIMESTRE | OBJECTIF DE CROISSANCE NETTE DE L'EFFECTIF | CROISSANCE ACTUELLE DE L'EFFECTIF | TOTAL DES MEMBRES RADIES (y compris les transferts) |
| JUILL/AOÛT/SEP | 0 | 0 | 0 | JUILL/AOÛT/SEP | 30 | 52 | 55 |
| OCT/NOV/DÉC | 0 | 0 | 0 | OCT/NOV/DÉC | 35 | 22 | 6 |
| JAN/FÉV/MARS | 1 | 0 | 0 | JAN/FÉV/MARS | 25 | 71 | 58 |
| AVRIL/MAI/JUIN | 0 | 0 | 0 | AVRIL/MAI/JUIN | 40 | 0 | 0 |

BUTS ET NOUVEAUX CLUBS REELS - CUMULATIF



BUTS ET MEMBRES REELS - CUMULATIF



CLUBS RADIES: 0

MEMBRES RADIES

| | |
|--------------|------------|
| DECEDE | 18 |
| CLUB ANNULE | 0 |
| AUTRE | 101 |
| TOTAL | 119 |

67 CLUBS OF 103 ONT AJOUTE 1 OU PLUSIEURS NOUVEAUX MEMBRES

[CLIQUEZ ICI POUR LES INFORMATIONS CUMULATIVES SUR LES EFFECTIFS](#)

DISTRIBUTION PAR SEXE

| | |
|-------|----------------|
| HOMME | 3,468 (86.01%) |
| FEMME | 564 (13.99%) |

| | |
|--|---|
| NOMBRE TOTAL DE MEMBRES D'UNITÉS FAMILIALES | 2 |
| MEMBRES DE FAMILLE QUI RÉGLEMENT LA MOITIÉ DES COTISATIONS | 1 |